



GEEOについて

Otani&Co., Inc.  
Yuichiro Otani

# 自己紹介

小谷 祐一郎

(Yuichiro Otani)

株式会社おたに

(Otani&Co., Inc.)

– データ分析

(日経ビッグデータで記事も...)

– Rパッケージ

(govStatJPN)

– 宅地建物取引士

(売買等も...)

– GEEO

(不動産価格の予測サービス)

# 本日の内容

GEEOとは

ユーザー像

コアアセット

# GEEOとは



 GEEO.OTANI.C

ブラックジャックによろしく 佐藤秀峰 漫画 on web URL: <http://mangaonweb>

# GEEOのこれまで

2015.09.29  
グッドデザイン賞

2015.05.25  
総務大臣奨励賞

2015.09.11  
Pro Released

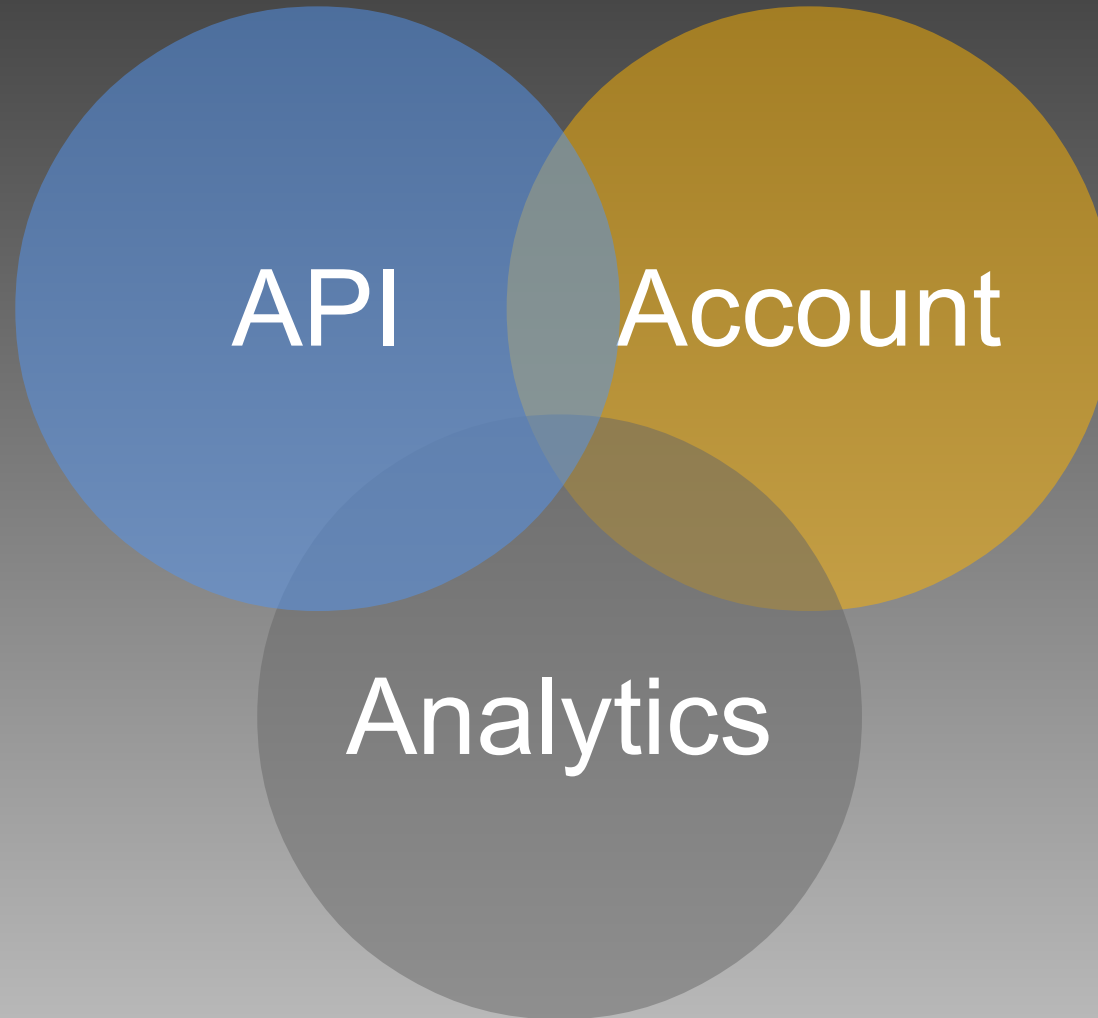
2014.11.06  
MA10

2014.10.06  
Free Released

2014.4.1  
Otani&Co., Inc

2012-2013  
CTC JGN-X

# Businessについて



デモ

¥25,800,000 ↗



# ユーザー像



Unpaid Users

VS



Paid Users



# Unpaid Users

ふ～ん

精度が悪い、  
精度が悪い、  
精度が悪い.....

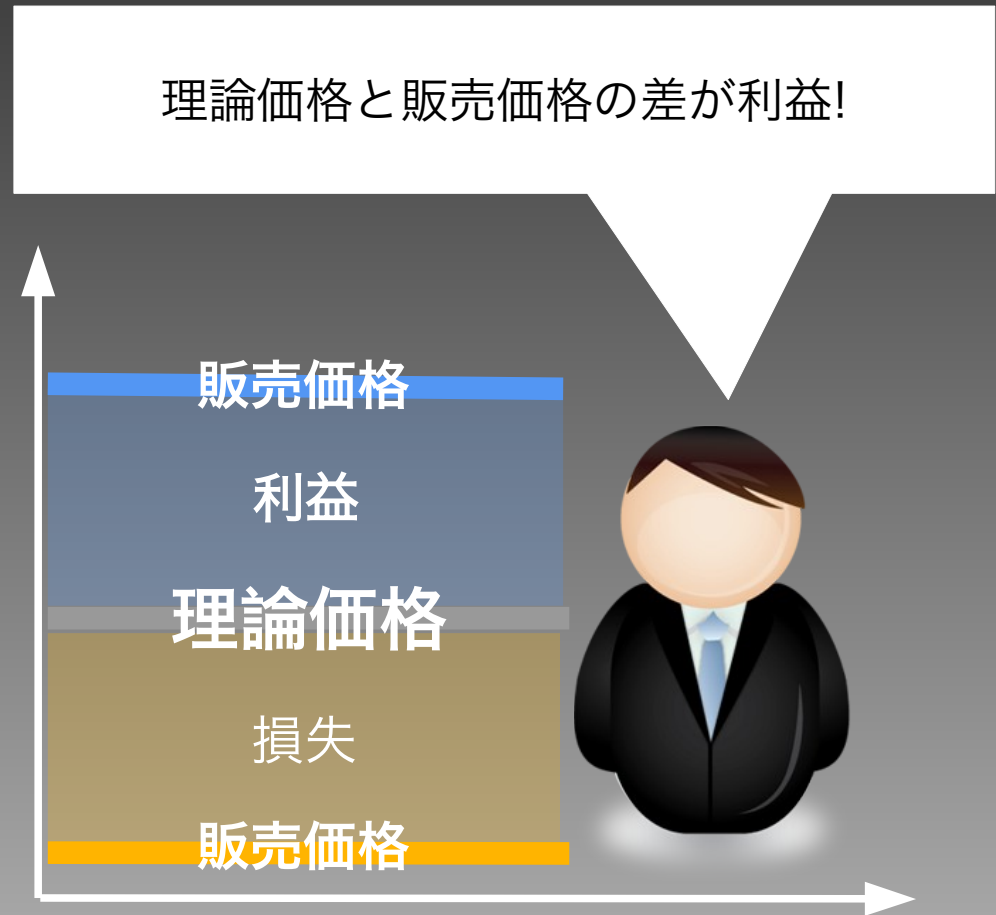


- 不動産の価格の意味が不明瞭
- 自分の思っている価格が出ない
- 周辺物件との価格に差がある
- 外れ値(outlier)をみつけている

**精度の定義が曖昧または主観的**

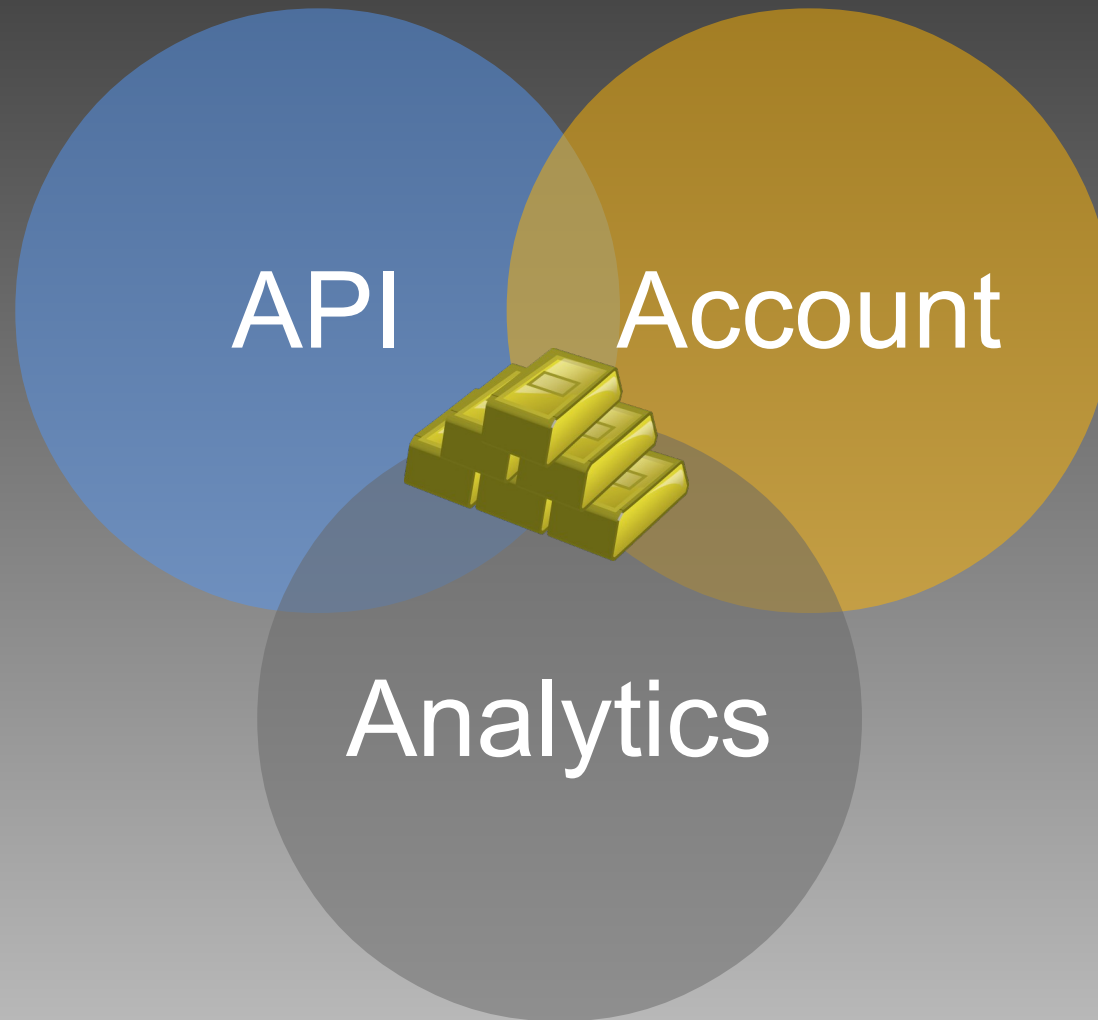
# Paid Users

- 明確な購入理由
- 情報量の豊富さを重視
- 判断までのスピードを重視
- 多少の欠点は許容



**同じ不動産はない。  
良い物件があれば購入しないと絶対に儲からない。**

# コアアセット



# Statistical Algorithms

- 最高97%の精度(GEEO)

\*自由度調整済みR二乗値

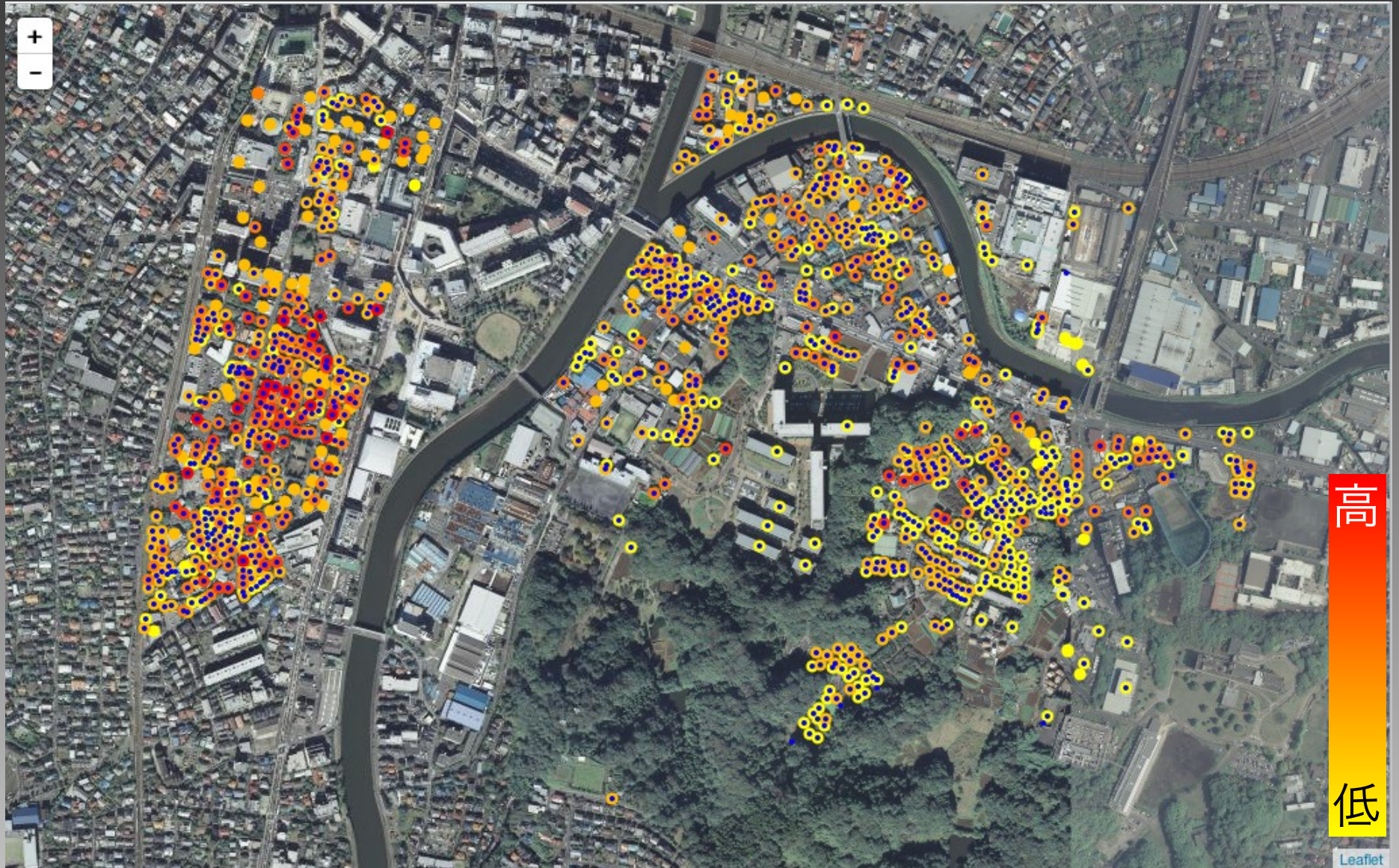
$$\prod f(x, \theta)$$

- データに非依存
- 計算に国境なし
- 応用範囲が広い

# 応用範囲の例

- 発生の予測
  - 事件・事故の発生箇所の予測
  - 空家発生の予測
- 被害の予測
  - カラスによるゴミ被害等の予測
  - ネズミ・ハチ等の被害予測
- マーケットの予測
  - 飲食店等の出店による売上等の予測
  - 住宅単位での潜在顧客の指標化

# 世帯年収の推計



## おまけ

- e-Stat APIのセミナーを開催!
  - 12/4(基礎編), 12/8(応用編)
  - e-StatのAPIの使い方等について
  - Ustreamで配信予定

ご静聴ありがとうございました。