

一般社団法人オープン&ビッグデータ活用・地方創生推進機構(VLED)  
第1回利活用・普及委員会

## XML気象データのご紹介

2015年 10月13日

**Weather Service** ウェザー・サービス株式会社

〒104-0031 東京都中央区京橋2-8-8新京橋ビル5F

TEL 03-6228-6380 FAX 03-6228-6381

MAIL [weather@otenki.co.jp](mailto:weather@otenki.co.jp)

URL <http://www.otenki.co.jp> <http://www.weather-report.jp>

誰もが気にする「今日・明日の天気」と「週間予報」を、扱いやすい易いXMLデータで、配信します。

<http://www.otenki.co.jp/products/data/index.html>

ウィジェットや携帯アプリ、ブログパーツ等に簡単にご利用できます。

1. 導入が簡単な、XMLデータの気象情報。
2. 日本全国を142エリアに区分した予報。
3. ニーズの高い短期予報と、週間予報を組み合わせ。
4. 天気、最高・最低気温、降水確率、風向風量を提供。
5. 試用環境があるので、開発・導入がスムーズ。

既存のブログパーツやガジェットではなく、自由なサイズや形、必要な項目だけを表示させるなど、自分のデザインでオリジナルアイテムを作ってみませんか？

<http://www.otenki.co.jp/products/data/index.html>

こちらで提供しているXMLデータを、JavaScriptを使用したHTMLやFLASHデータなどに取り込めばオリジナルアイテムの出来上がり！

#### 【提供内容】

天気予報・最高気温・最低気温・降水確率・風向・風量

※お天気画像の提供はありません。



下記はXMLデータのサンプルです。

※XMLデータは5時、11時、17時のタイミングで更新されています。

```
<?xml version="1.0" encoding="UTF-8" ?>
- <weather>
  1. <id>4410</id>
  2. <point>東京</point>
  3. <update>2008年8月1日17時発表</update>
  4. <weatherdata type="today">
  5. <day>20080801</day>
  6. <weather>111</weather>
  7. <temphi>30</temphi>
  8. <templo>--</templo>
  9. <proba01>--</proba01>
  10. <proba02>--</proba02>
  11. <proba03>--</proba03>
  12. <proba04>10</proba04>
  13. <wind>8</wind>
  14. <velocity>0</velocity>
  </weatherdata>
```

地点コード

地点名

発表日時

予報日

予報日付

天気に対応するテロップ番号

最高気温

最低気温

0～6時の降水確率

6～12時の降水確率

12～18時の降水確率

18～24時の降水確率

風向

風量

# 実際にXMLデータを読み込んでみよう

■こちらのページへ：[http://www.otenki.co.jp/xml/xml\\_index.html](http://www.otenki.co.jp/xml/xml_index.html)

1. 都道府県の選択を行ってから地方の選択を行って下さい。



選択すると  
下記URLが  
表示される



2. 下記に表示されたURLからXMLを取得して下さい。

<http://www.otenki.co.jp/xml/xml/yohou4410.xml>

■XMLデータ構造、テロップ一覧、地点コード一覧 もご覧いただけます。

The screenshots show the following content:

- XMLデータ構造:** A tree view of XML tags including 'weather', 'point', 'update', and 'weatherdata' with sub-elements like 'day', 'weather', 'temp\_h', 'temp\_l', and 'probab01'.
- テロップ一覧:** A table listing various weather alerts such as '霧の発生' (Fog), '霧の一時発生' (Temporary fog), '雨' (Rain), '雪' (Snow), etc., with their corresponding IDs.
- 地点コード一覧:** A table mapping prefecture names (都道府県名) to primary region names (一次区分名), representative city names (代表都市名), and primary region codes (一次区分コード).

## 【注意事項】

1. このXML情報は、個人による非営利的な目的に限り使用を許諾します。
2. 法人で利用を希望される場合は、下記まで問い合わせください。

(サーバを設定し、運用稼働を保証する廉価な有償サービスに加えて、追加の詳細な情報提供サービスもございます。)

お問い合わせ先 【ウェザー・サービス 株式会社 [weather@otenki.co.jp](mailto:weather@otenki.co.jp)】

3. このXML情報は、仕様の変更や配信の中断・停止を予告することなく行う場合があります。

## XML気象データの利用例



株式会社デジマース様の運営する スマホで使いやすい中央競馬 (JRA) 情報アプリ  
[WIN!競馬](#)



アンドロイドアプリで人気のお天気ウィジェット  
[Cliph Weather](#)

(1) 商号 (英文名)	ウェザー・サービス株式会社 Weather Service Co., Ltd.
(2) 本社	千葉県成田市花崎町959番 第一森田ビル3F TEL 0476-23-8727 FAX 0476-23-8728 Mail <a href="mailto:weather@otenki.co.jp">weather@otenki.co.jp</a> URL <a href="http://www.otenki.co.jp">www.otenki.co.jp</a>
(3) 東京支社	東京都中央区京橋2-8-8 新京橋ビル5F TEL 03-6228-6380 FAX 03-6228-6381
(4) 亥鼻アレルギーセンター	千葉県千葉市中央区亥鼻1-8-1 千葉大亥鼻イノベーションプラザ(亥鼻IP)103, 104号室 (千葉大学医学部附属病院敷地内) TEL 043-445-8355 FAX 043-445-8356
(5) 設立年月日	1998年 6月 1日 (気象の日)
(6) 資本金	135,517,500円 * 2009年10月 NTTドコモと資本業務提携
(7) 会社の目的	全国の法人および個人を対象とし以下の事業を展開する。 <ul style="list-style-type: none"> <li>・ 独自気象情報の提供</li> <li>・ 航空気象情報の提供</li> <li>・ 産学連携によるアレルギーセンタ(α Chamber)の運用</li> <li>・ 超高精細スギ・ヒノキ花粉飛散情報の提供</li> <li>・ アレルギー情報の提供</li> <li>・ 総合生活環境情報の提供</li> <li>・ ソフトウェア開発・販売</li> </ul> 高度な技術を背景に様々な分野で新たなマーケットを開拓。
(8) 特徴	<ul style="list-style-type: none"> <li>・ 研究開発重視(千葉大学・名古屋大学・防衛大学との共同研究、研究開発部の設置)</li> <li>・ IT技術、システム開発技術の追求(技術開発部は全て元SIerでの業務経験者)</li> <li>・ 常に科学的アプローチを重視</li> </ul>

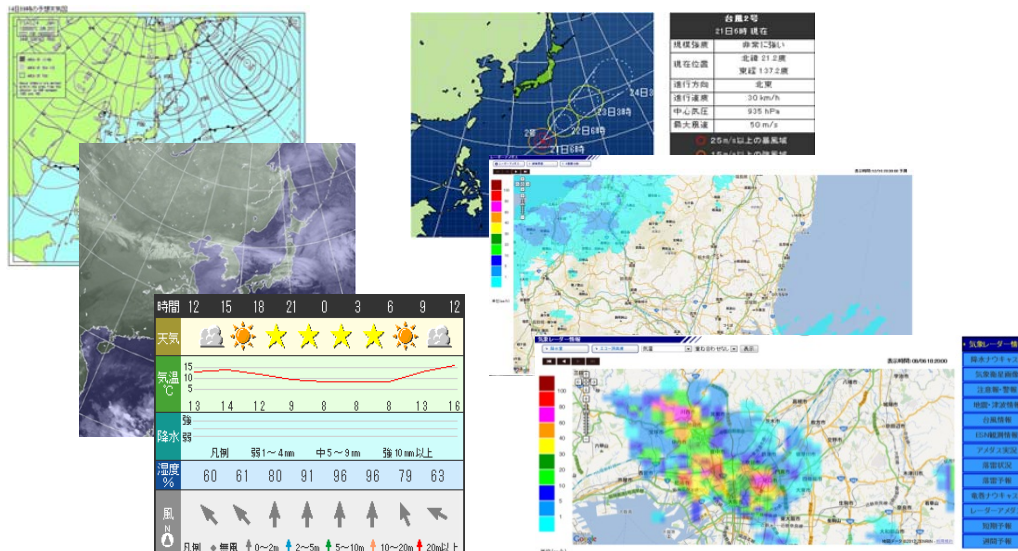
# 1. 総合気象情報サービス(基本・詳細)

Web等でのあらゆる気象情報配信サービスです。

総合気象情報専用ブラウザ

## コンテンツ一覧例

- 天気図、気象衛星画像
  - アメダス実況
  - ESN観測情報
  - 降水エコー(レーダー)
  - 竜巻ナウキャスト
  - 降水ナウキャスト・降水短時間予報
  - 大気安定度指数(SSi、KI、SLI、CAPE、CIN)
  - 天気予報(メッシュ予報・時間予報・週間予報)
  - 警報注意報情報
  - 台風情報
  - 地震・津波情報 など
- 弊社独自予測
    - ・落雷
    - ・降水
    - ・風向風速
    - ・台風 など



以下のようにして、気象予測精度の向上を図っています。

- 正確な実況値をどこよりも多く利用する  
アメダス1,300箇所とESN4,000箇所を統合した全国約5,300箇所の実況値を初期値とした独自の予測シミュレーションを行うことで、予測精度の向上を図っています。
- 予報士が総合的に判断する  
数値解析結果の確からしさや数値解析だけでは得られない予報を、様々な情報をもとに総合的に判断することで、予測精度の向上を図っています。



## 2. 注意喚起等メールサービス(配信文例)

### 台風情報メール

台風6号 NOUL  
12日09時現在  
【現在位置】  
奄美大島の西南西約80km  
北緯28度05分  
東経128度40分  
<大きさ/強さ>  
--/強い  
<中心気圧>  
975hPa  
<進行方向>  
北東 85km/h  
<最大風速(最大瞬間風速)>  
35m/s(50m/s)

【予想位置】  
▼12日10時  
奄美大島の西北西約30km  
北緯28度30分  
東経129度10分  
<予想中心気圧>  
975hPa  
<予想最大風速(最大瞬間風速)>  
35m/s(50m/s)  
▼12日12時  
--  
北緯29度10分  
東経130度20分  
<予想中心気圧>  
975hPa  
<予想最大風速(最大瞬間風速)>  
35m/s(50m/s)  
▼12日15時  
--  
北緯30度30分  
東経132度05分  
<予想中心気圧>  
980hPa  
<予想最大風速(最大瞬間風速)>  
30m/s(45m/s)  
▼12日18時  
--  
北緯31度55分  
東経133度55分  
<予想中心気圧>  
980hPa  
<予想最大風速(最大瞬間風速)>  
30m/s(45m/s)

情報提供: ウェザー・サービス(株)

### 地震発生メール

2015年01月22日 02時35分頃地震が発生しました。

【震度3】  
釧路地方中南部

情報提供: ウェザー・サービス株式会社

### 火山情報メール

平成27年10月1日10時00分 札幌管区気象台

<倶多楽に噴火予報(噴火警戒レベル1、平常)を発表>  
本日10時から倶多楽で噴火警戒レベルの運用を開始しました。  
<噴火警戒レベル1(平常)が継続>  
注: (平常)は(活火山であることに留意)

- 火山活動の状況及び予報警報事項  
火山活動は、これまでと変わらず静穏な状況で、噴火の兆候は見られません。  
倶多楽の噴火予報・警報は、噴火予報(噴火警戒レベル1、活火山であることに留意)です。
- 対象市町村等  
北海道: 登別市、白老町
- 防災上の警戒事項等  
倶多楽の火山活動の状況及び警戒事項等については、これまでと変わりありません。  
火口想定域内では、局所的に熱水、噴気、火山ガス等の噴出が見られます  
ので、注意してください。

<噴火警戒レベル1(平常)が継続>

### 注意報・警報メール

注意報・警報 福岡県  
2015年05月11日 17時00分発表

【福岡県 糸島市】  
\*\*\*\*発表\*\*\*\*  
暴風 警報

情報提供: ウェザー・サービス(株)

### 連続雨量メール

2014年09月05日 10時11分発表

双岳台で連続雨量20mm以上の降水が観測されました。

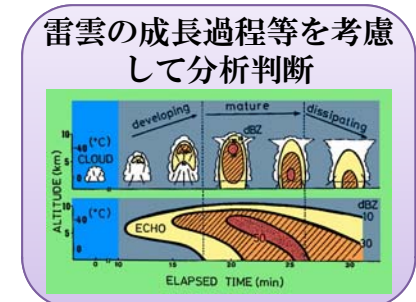
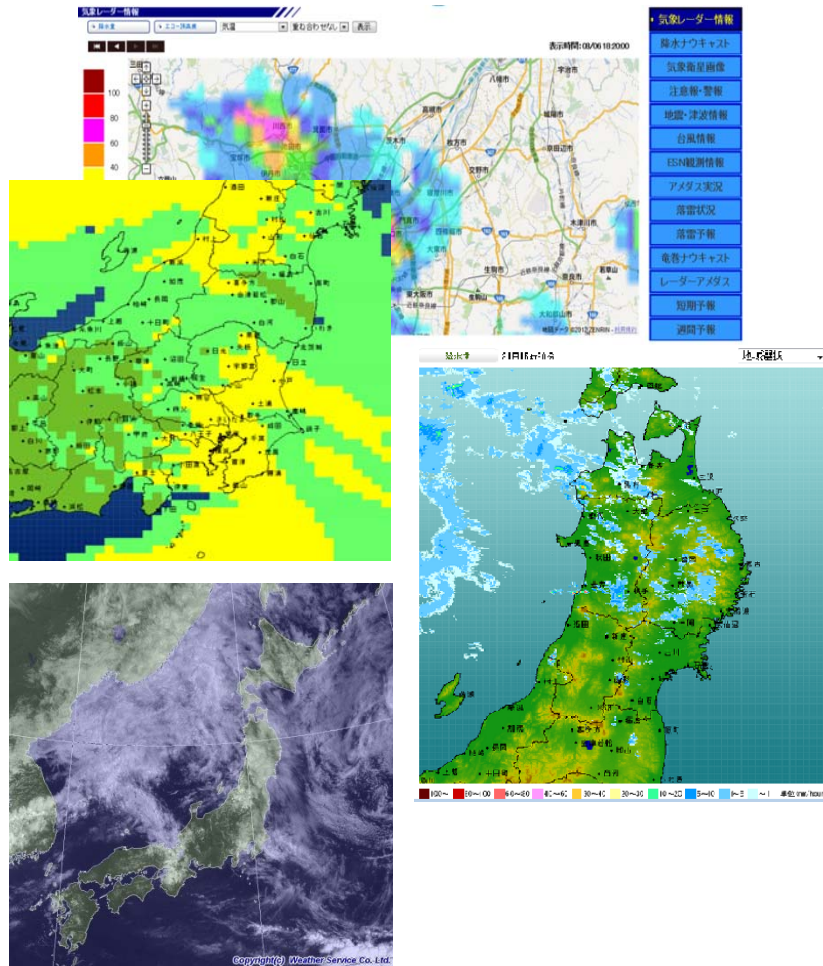
観測時刻: 05日10時00分  
連続雨量: 20.0mm

携帯サイト  
<http://kushirodev-mob.otenki.co.jp/>

情報提供: ウェザー・サービス(株)

### 3. 気象予報士コンサルティング

24時間365日、コンピュータによる独自のシミュレーション予測情報に加えて、気象予報士がその専門的知識と経験に基づき、総合的かつ的確な判断を行います。



気象予報士

# END OF FILE

お問い合わせ先:

ウェザー・サービス株式会社  
営業本部 勝田

〒104-0031 東京都中央区京橋2-8-8  
新京橋ビル5階

TEL: 03(6228)6380

Email: [weather@otenki.co.jp](mailto:weather@otenki.co.jp)